

# आर्थिक वर्ष २०७७/७८ को बजेट सारांश

## वित्तीय हस्तान्तरण समेत



प्रदेश सरकार

आर्थिक मामिला तथा योजना मन्त्रालय

प्रदेश नं. १

विराटनगर

विषय सूची  
खण्ड (क)

शीर्षक	पाना नं.
बजेटका उद्देश्यहरू	१
बजेटका क्षेत्रगत प्राथमिकता	२
बजेट संरचना	३
खर्च व्यहोर्ने स्रोत	४
आन्तरिक राजस्व प्राप्तिको अनुमान	५
मन्त्रालय/केन्द्रीय निकाय/अनुदान शीर्षकगत व्यय अनुमान	६
कार्यगत व्यय अनुमान	७
विषयगत मन्त्रालयहरूबाट संचालन हुने संघीय समपूरक, विशेष र सशर्त अनुदान अन्तर्गतका कार्यक्रमहरूको संख्या तथा बजेट	८
दिगो विकास लक्ष्य अनुसार व्यय अनुमान	९
प्रदेश प्रथम आवधिक योजनाको रणनीति अनुसार व्यय अनुमान	१०
लैंगिक उत्तरदायी बजेट र जलवायु अनुकूलन बजेट	११
प्रदेश सरकारको आर्थिक वर्ष २०७७/७८ का विशेष कार्यक्रमहरू (Flagship Programs)	१२

खण्ड (ख)

अन्तर सरकारी वित्तीय हस्तान्तरण (स्थानीय तह)	१३-२०
--	-------

खण्ड (ग)

आर्थिक वर्ष २०७७/०७८ का लागि प्रदेश सरकारबाट स्थानीय तहलाई उपलब्ध गराउने सवारी साधन कर सम्बन्धी सिफारिस	२१-२८
---	-------

## बजेटका उद्देश्यहरू

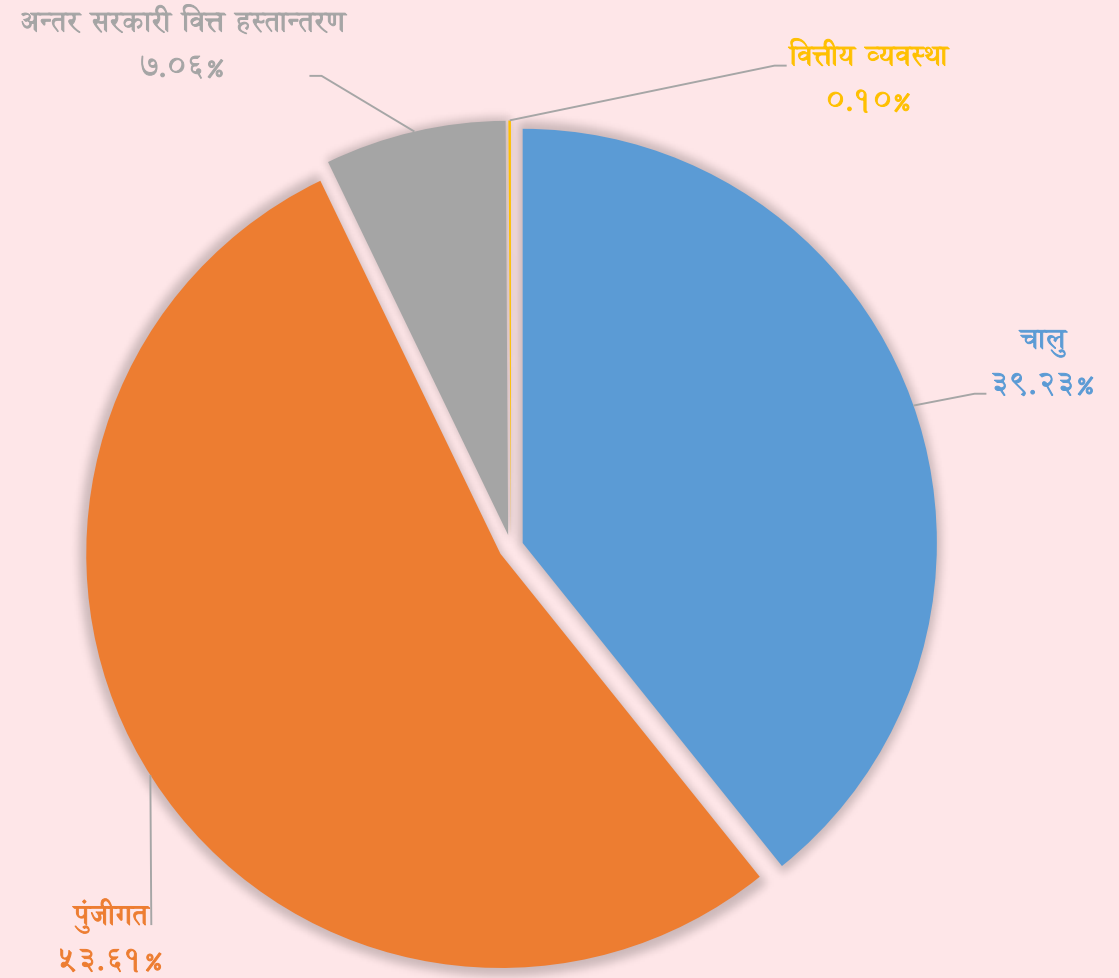
- कोरोना महामारी लगायत सबै प्रकारका रोगबाट जनताको जीवन रक्षा गर्ने, नागरिक जीवनलाई सुरक्षित र भरोसायोग्य बनाउने ।
- कोरोना महामारीले अर्थतन्त्र र अन्य क्षेत्रमा पारेको प्रभावको न्यूनीकरण गर्दै ती क्षेत्रहरूमा पुनर्जीवन दिन नीति र स्रोत बीच सामन्जस्यता कायम गर्ने ।
- स्वास्थ्य, शिक्षा, रोजगार र विकास मैत्री नीतिगत अन्तर आबद्धता बढाइ लोक कल्याणकारी राज्यको उपस्थितिको अनुभूति गराउने ।
- उपलब्ध स्रोत र साधनहरूको अधिकतम उपयोग तथा मितव्ययी र प्रभावपूर्ण खर्च प्रणालीको अबलम्बन द्वारा पूर्वाधार, आर्थिक तथा सामाजिक क्षेत्रको प्रभावकारिता अभिवृद्धि गर्ने ।
- सार्वजनिक सेवाको प्रभावकारिता, पारदर्शिता, सुशासन र जवाफदेहिता मार्फत नागरिक सुरक्षा र सामाजिक न्यायको प्रत्याभूति गर्ने ।

## बजेटका क्षेत्रगत प्राथमिकता

- कोरोना लगायत सबै प्रकारका रोग र जोखिमबाट सबै नागरिकलाई सुरक्षित राख्न र स्वास्थ्य सेवा पहुँचमा अभिवृद्धि गर्न विश्वसनीय स्वास्थ्य सेवाको बिस्तार र स्वास्थ्य पूर्वाधारको विकास
- कोभिड १९ को कारणले आन्तरिक रोजगारीमा आएको कमि र बैदेशिक रोजगारीबाट फर्कनेहरूको लागि रोजगारीको उपलब्धताको लागि रोजगारको उपलब्धताको लागि रोजगार सिर्जना गर्ने अन्तर क्षेत्रगत समन्वय संयन्त्रको विकास
- जनताको आय अभिवृद्धि, रोजगारी सिर्जना र आत्मनिर्भरताको विकास गर्न प्राविधिक र सीपमूलक शिक्षामा जोड दिदै यसको कृषि, पर्यटन र उद्योग लगायतका क्षेत्रसंग अन्तरआबद्धता
- स्वच्छ खानेपानी र आवासको व्यवस्था, सडक, सिंचाई, यातायात, शहरी पूर्वाधार एवं सूचना प्रविधिको विकास र विस्तार
- लैंगिक समानता र समावेशीकरण, प्राकृतिक प्रकोपको असर न्यूनीकरण र पर्यावरण संरक्षण; नागरिक मैत्रीय शासन प्रणाली
- सहकारिता समन्वय र सह अस्तित्वको अवधारणालाई थप मुर्तरूप दिन नेपाल सरकार र स्थानीय तह संग दरिलो पारस्परिक सझेदारिताको विकास
- नागरिकका मौलिक हक र अधिकारका रूपमा रहेका आवश्यकता परिपूर्ति गरी राज्यको लोककल्याणकारी भूमिका बढाउन योगदान वृद्धि
- संघिय सरकारको उत्थानशील, समुन्नत, स्वाधीन, समृद्ध एवं समाजवाद उन्मुख अर्थतन्त्र निर्माण गर्ने उद्देश्यमा योगदान
- स्रोत परिचालन र सामाजिक मुद्दाहरूमा अपेक्षित परिणामको सुनिश्चिताको लागि निजी क्षेत्र, सहकारी र सामुदायिक क्षेत्रसंग सहकार्य र समन्वय

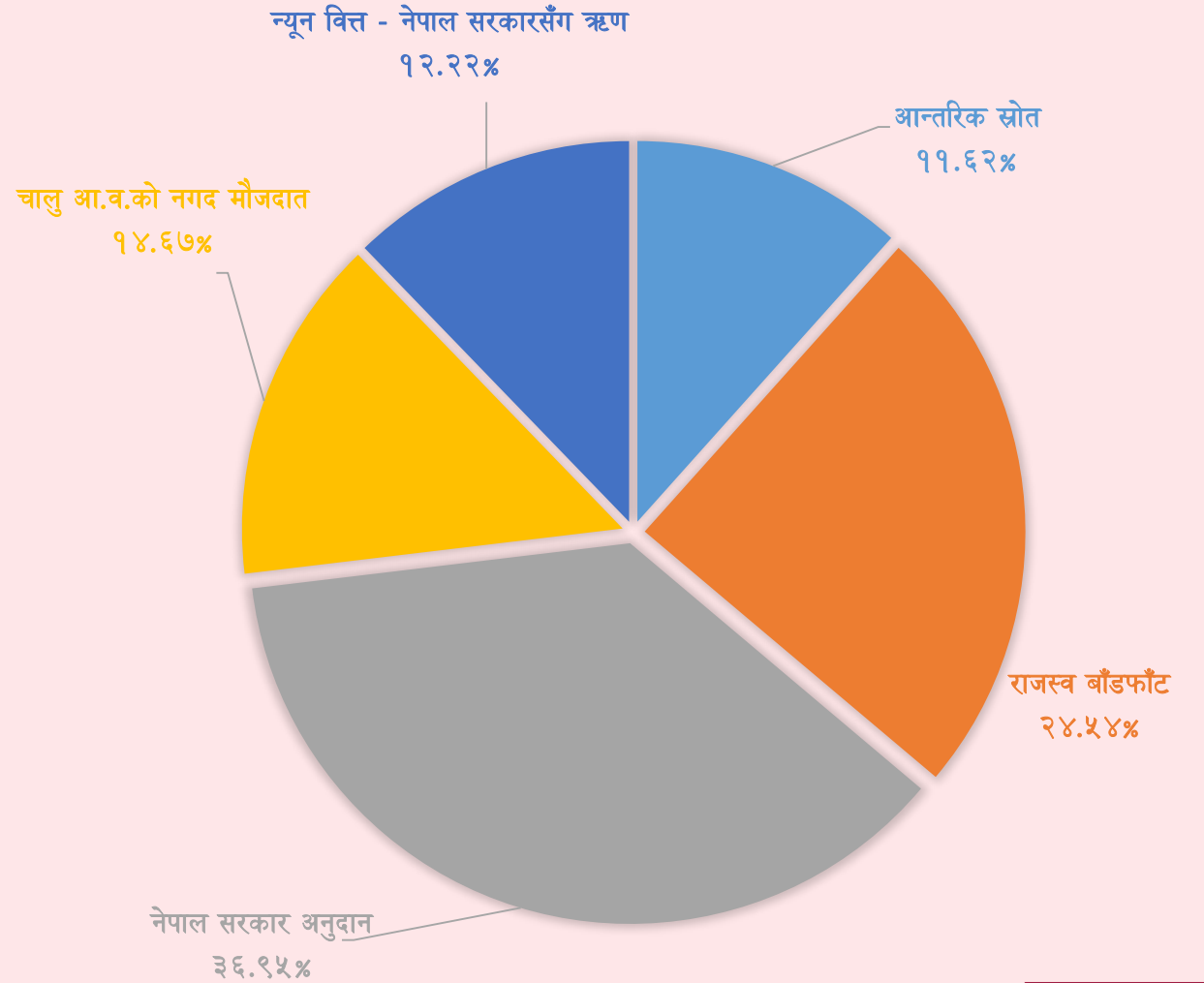
## बजेट संरचना

खर्चको प्रकृति	बजेट रु हजारमा	प्रतिशत %
चालु	१६०४६६९८	३९.२३
पुंजीगत	२१९२५००४	५३.६१
अन्तर सरकारी वित्त हस्तान्तरण	२८८८२४५	७.०६
वित्तीय व्यवस्था	४००००	०.१०
जम्मा	४०८९९९४७	१००%



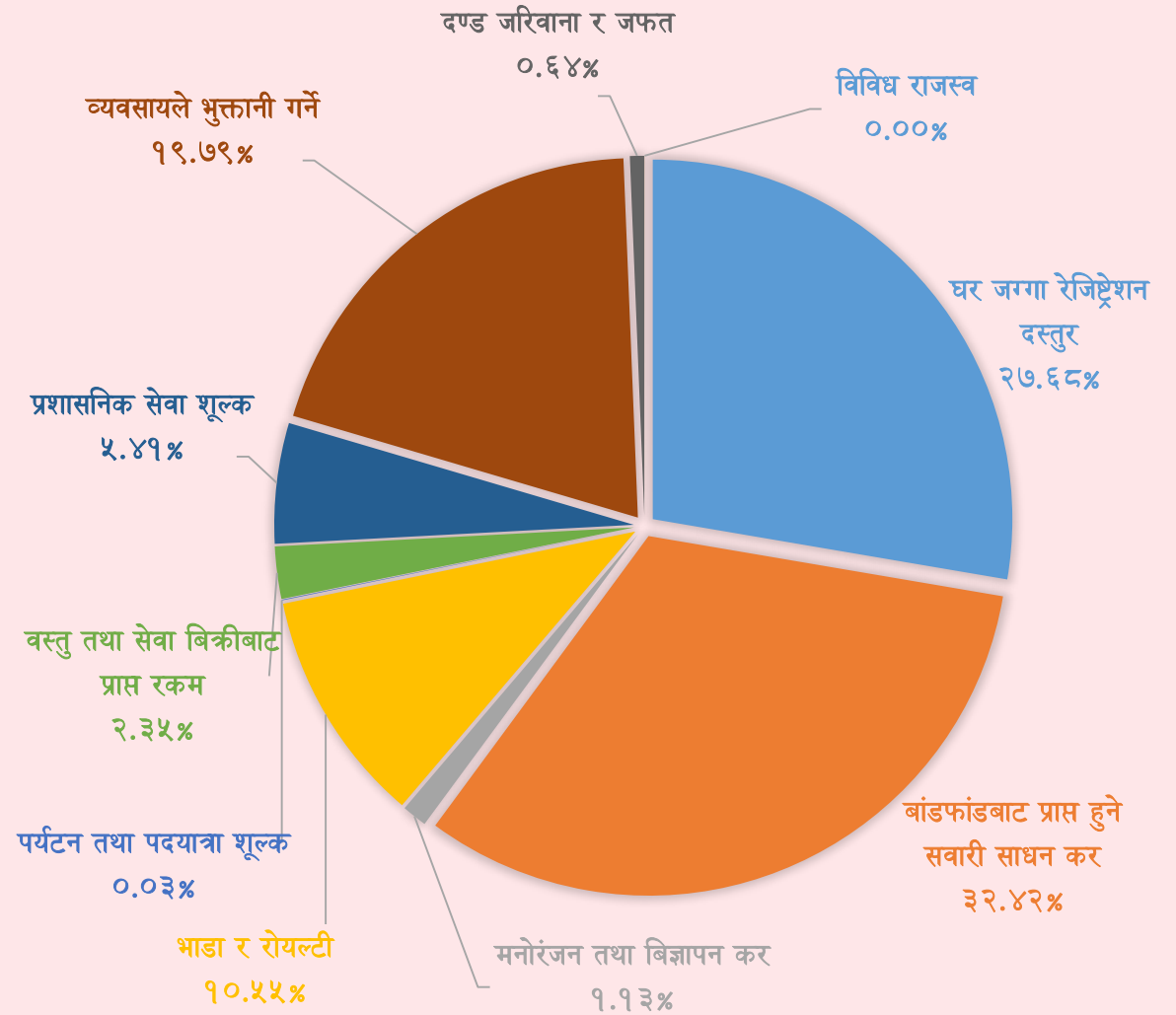
## खर्चव्यहोर्ने स्रोत

खर्च व्यहोर्ने स्रोत	रकम रु हजारमा	प्रतिशत %
आन्तरिक स्रोत	४७५०७४७	११.६२
राजस्व बाँडफाँट	१००३५४००	२४.५४
नेपाल सरकार अनुदान	१५११३८००	३६.९५
चालु आ.व.को नगद मौजदात	६००००००	१४.६७
न्यून वित्त - नेपाल सरकारसँग ऋण	५००००००	१२.२२
<b>जम्मा</b>	<b>४०८९९९४७</b>	<b>१००%</b>



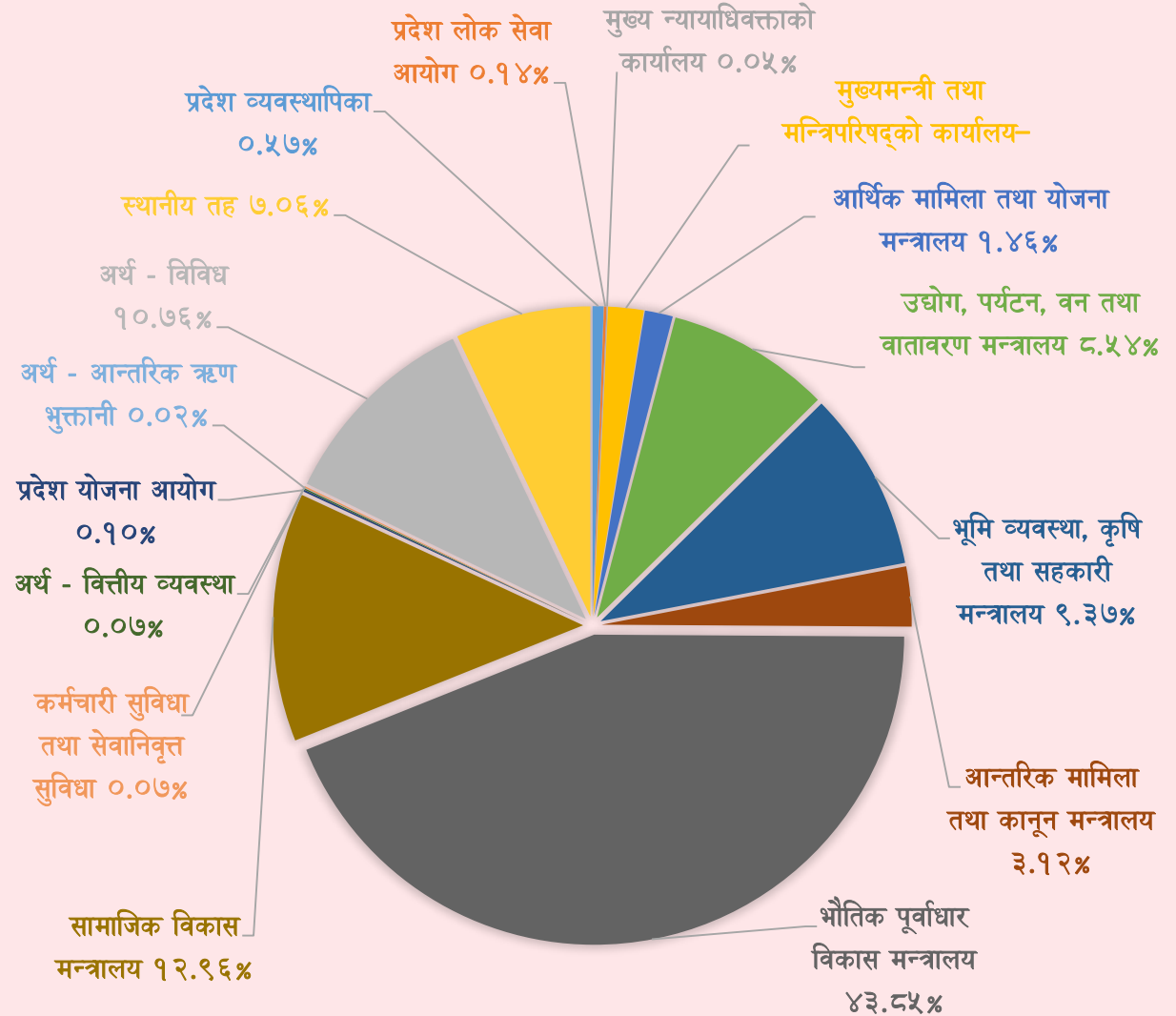
## आन्तरिक राजस्व प्राप्तिको अनुमान

विवरण	बजेट रु हजारमा	प्रतिशत %
घर जग्गा रेजिष्ट्रेशन दस्तुर	१३१५१२२	२७.६८
बांडफांडबाट प्राप्त हुने सवारी साधन कर	१५४०४२५	३२.४२
मनोरंजन तथा बिज्ञापन कर	५३५००	१.१३
भाडा र रोयल्टी	५०१०००	१०.५५
पर्यटन तथा पदयात्रा शूलक	१५००	०.०३
वस्तु तथा सेवा बिक्रीबाट प्राप्त रकम	१११५००	२.३५
प्रशासनिक सेवा शूलक	२५७०००	५.४१
व्यवसायले भुक्तानी गर्ने	९४०२००	१९.७९
दण्ड जरिवाना र जफत	३०३००	०.६४
विविध राजस्व	२००	०.००४
<b>जम्मा</b>	<b>४७५०७४७</b>	<b>१००</b>



## मन्त्रालय/केन्द्रीय निकाय/अनुदान शीर्षकगत व्यय अनुमान

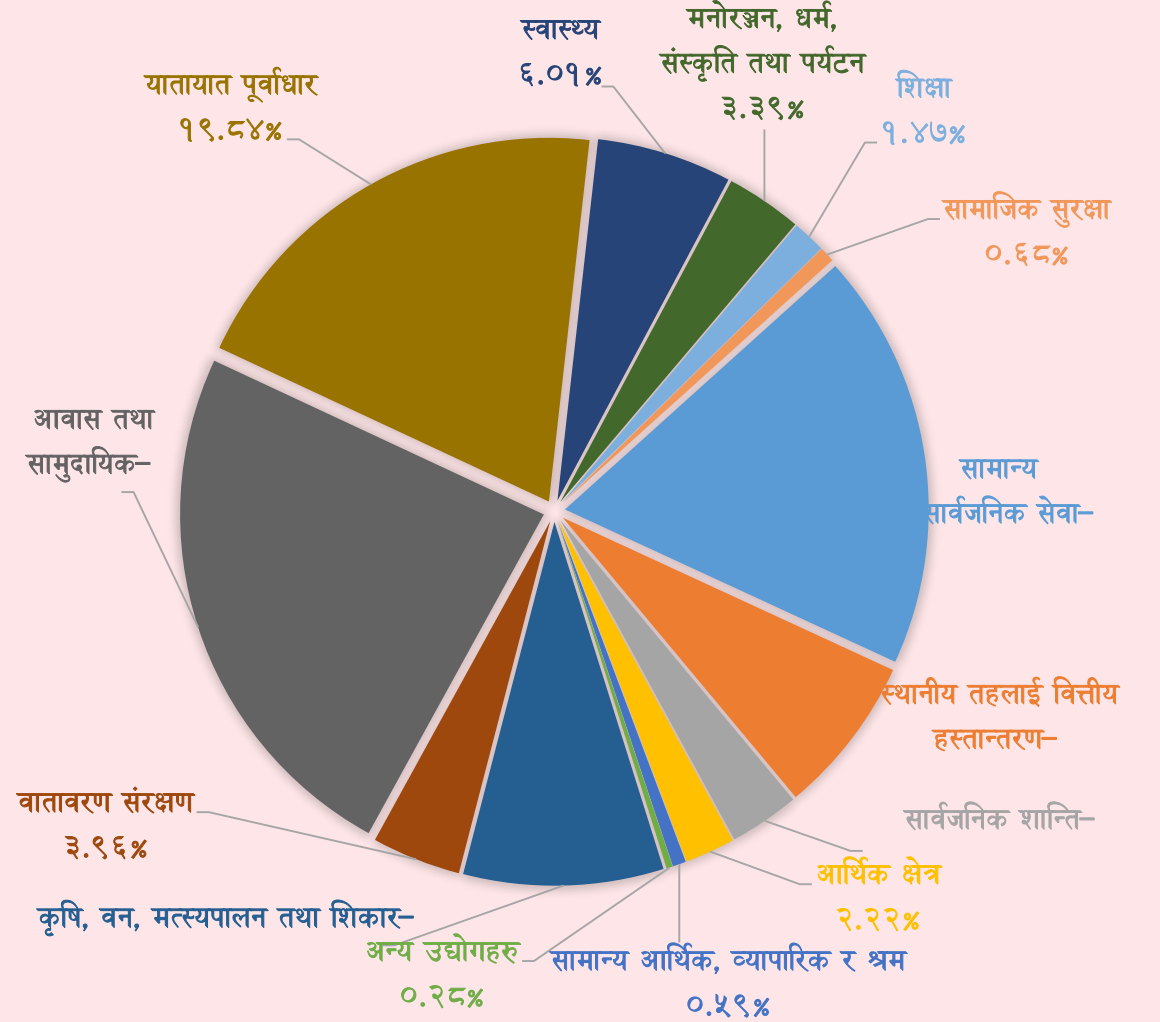
मन्त्रालय/केन्द्रीय निकाय/अनुदान शीर्षक	बजेट रु हजारमा	प्रतिशत %
प्रदेश व्यवस्थापिका	२३५०३६	०.५७
प्रदेश लोक सेवा आयोग	५५९२२	०.१४
मुख्य न्यायाधिवक्ताको कार्यालय	१८५७८	०.०५
मुख्यमन्त्री तथा मन्त्रिपरिषद्को कार्यालय	७५८०७६	१.८५
आर्थिक मामिला तथा योजना मन्त्रालय	५९८१८४	१.४६
उद्योग, पर्यटन, वन तथा वातावरण मन्त्रालय	३४९३८८९	८.५४
भूमि व्यवस्था, कृषि तथा सहकारी मन्त्रालय	३८३१६३३	९.३७
आन्तरिक मामिला तथा कानून मन्त्रालय	१२७४०८९	३.१२
भौतिक पूर्वाधार विकास मन्त्रालय	१७९३२९८२	४३.८५
सामाजिक विकास मन्त्रालय	५३०२०७५	१२.९६
प्रदेश योजना आयोग	४२२३८	०.१०
अर्थ - वित्तीय व्यवस्था	३००००	०.०७
अर्थ - आन्तरिक ऋण भुक्तानी	१००००	०.०२
कर्मचारी सुविधा तथा सेवानिवृत्त सुविधा	३००००	०.०७
अर्थ - विविध	४३९९०००	१०.७६
स्थानीय तह	२८८८२४५	७.०६
<b>जम्मा</b>	<b>४०८९९९४७</b>	<b>१००</b>





## कार्यगत व्यय अनुमान

क्षेत्र	बजेट रु हजारमा	प्रतिशत %
सामान्य सार्वजनिक सेवा	७५८५८११	१८.५५
स्थानीय तहलाई वित्तीय हस्तान्तरण	२८८८२४५	७.०६
सार्वजनिक शान्ति सुरक्षा	१२७४०८९	३.१२
आर्थिक क्षेत्र	९०९५०८	२.२२
सामान्य आर्थिक, व्यापारिक र श्रम	२४२२७३	०.५९
अन्य उद्योगहरु	११४४८७	०.२८
कृषि, वन, मत्स्यपालन तथा शिकार	३६३५४४९	८.८९
वातावरण संरक्षण	१६१९४९७	३.९६
आवास तथा सामुदायिक सुविधा	९७९३०७०	२३.९४
यातायात पूर्वाधार	८११४०६८	१९.८४
स्वास्थ्य	२४५७८३१	६.०१
मनोरञ्जन, धर्म, संस्कृति तथा पर्यटन	१३८५२३३	३.३९
शिक्षा	६०२३१७	१.४७
सामाजिक सुरक्षा	२७८०६९	०.६८
<b>जम्मा</b>	<b>४०८९९९४७</b>	<b>१००%</b>



विषयगत मन्त्रालयहरूबाट संचालन हुने संघीय समपूरक, विशेष र सशर्त अनुदान अन्तर्गतका कार्यक्रमहरूको संख्या तथा बजेट

समपूरक अनुदान

मन्त्रालय	कार्यक्रम संख्या	बजेट रु हजारमा
उद्योग पर्यटन वन तथा वातावरण मन्त्रालय	१	३५४००
भौतिक पूर्वाधार विकासमन्त्रालय	८	८०७३००
<b>जम्मा</b>	<b>९</b>	<b>८४२७००</b>

विशेष अनुदान

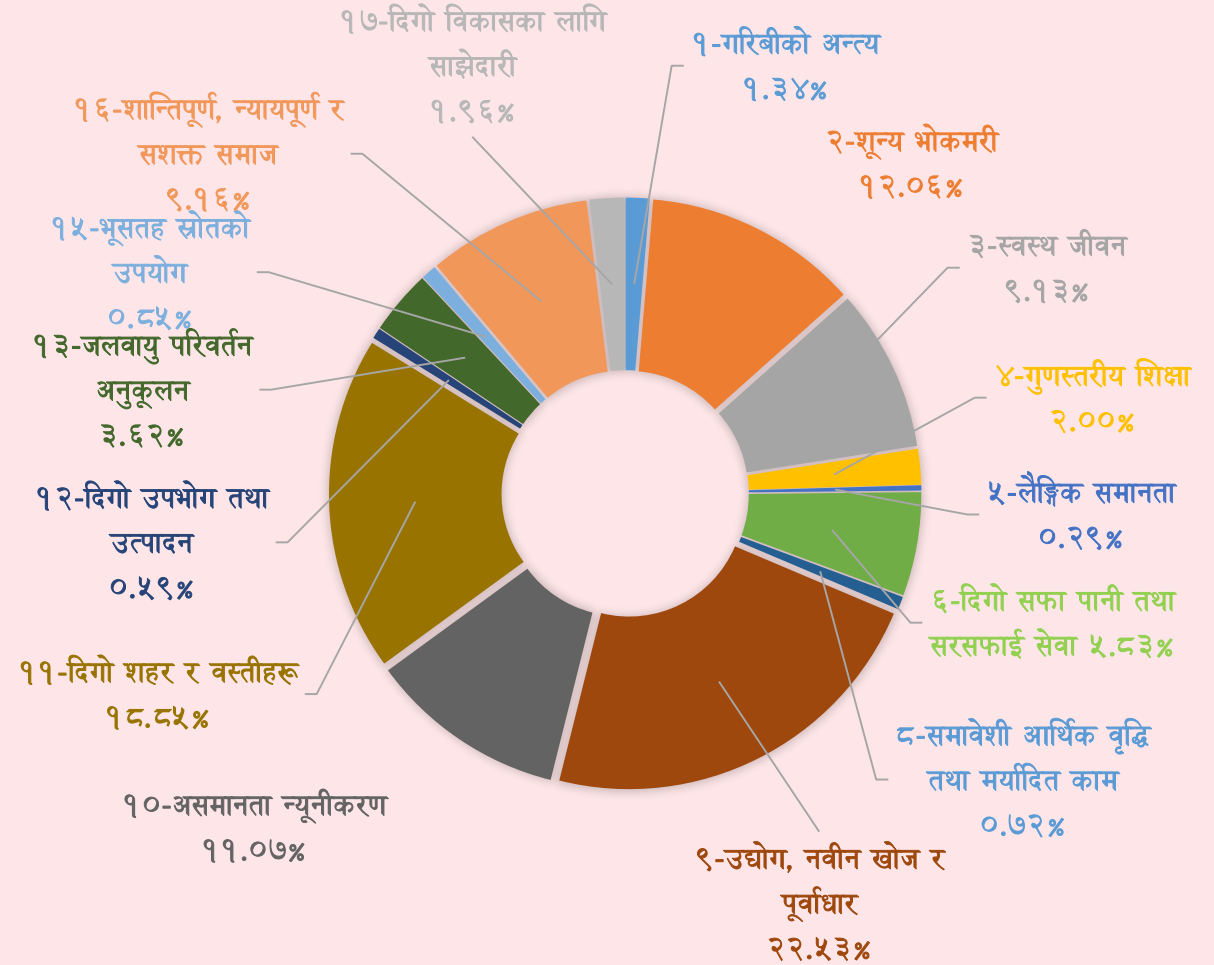
मन्त्रालय	कार्यक्रम संख्या	बजेट रु हजारमा
भूमि व्यवस्था कृषि तथा सहकारी मन्त्रालय	३	२३००००
सामाजिक विकास मन्त्रालय	५	३०५०००
<b>जम्मा</b>	<b>८</b>	<b>५३५०००</b>

सशर्त अनुदान

मन्त्रालय	कार्यक्रम संख्या	बजेट रु हजारमा
मुख्यमन्त्री तथा मन्त्रिपरिषद्को कार्यालय	२	४१२७००
उद्योग पर्यटन वन तथा वातावरण मन्त्रालय	५	१७९३००
भूमि व्यवस्था कृषि तथा सहकारी मन्त्रालय	३	४३९१००
भौतिक पूर्वाधार विकासमन्त्रालय	१९	३२११६००
सामाजिक विकास मन्त्रालय	२३	१४९५०००
<b>जम्मा</b>	<b>५२</b>	<b>५७३७७००</b>

## दिगो विकास लक्ष्य अनुसार व्यय अनुमान<sup>१</sup>

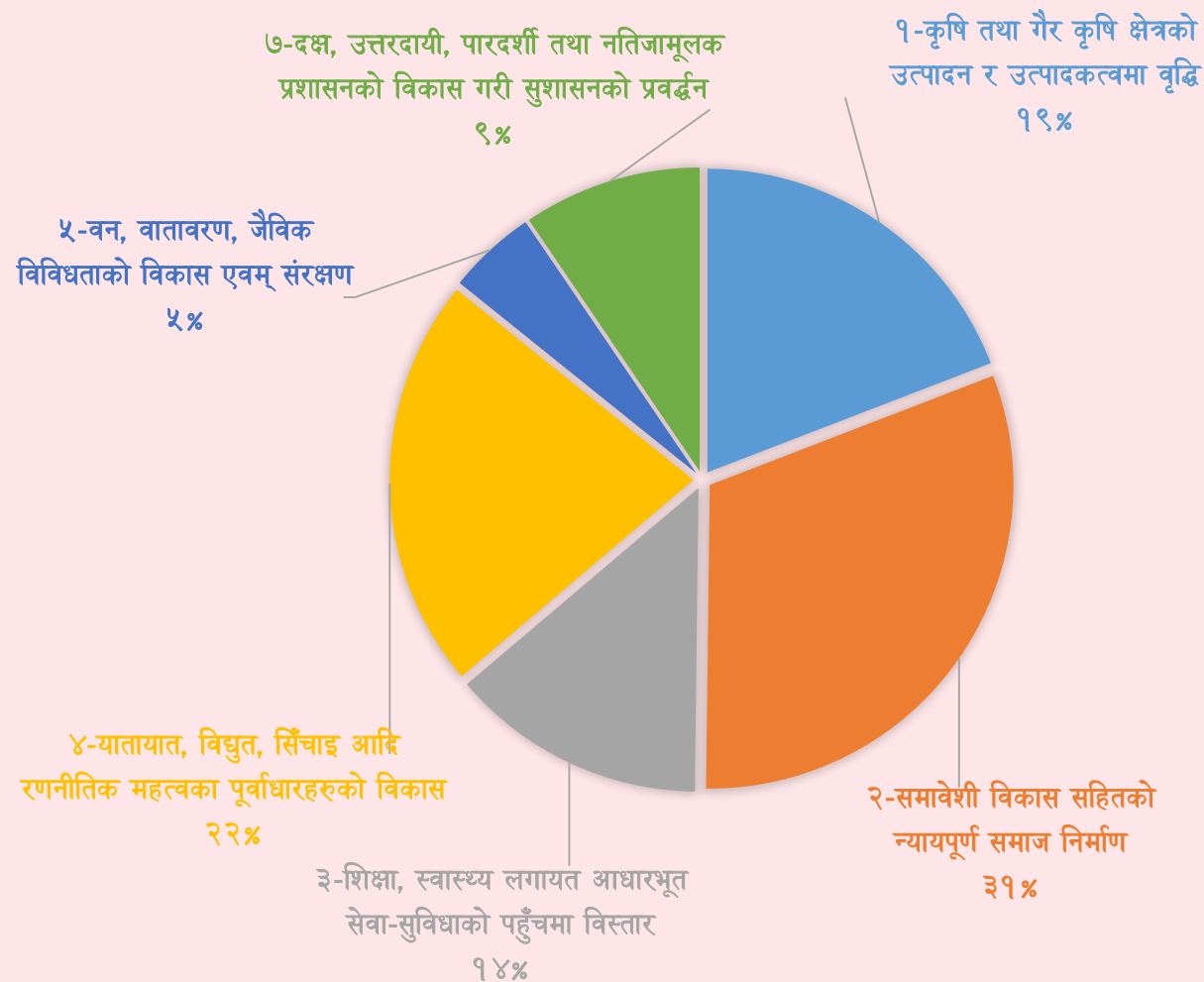
दिगो विकास लक्ष्य	बजेट रु प्रतिशत % हजारमा	
०-सांकेतिकरण गरिएको	१०७५९७६३	
१-गरिबीको अन्त्य	४०५०२५	१.३४
२-शून्य भोकमरी	३६३५४४९	१२.०६
३-स्वस्थ जीवन	२७५२२७५	९.९३
४-गुणस्तरीय शिक्षा	६०२३१७	२.००
५-लैङ्गिक समानता	८८१०४	०.२९
६-दिगो सफा पानी तथा सरसफाई सेवा	१७५६४६७	५.८३
८-समावेशी आर्थिक वृद्धि तथा मर्यादित काम	२१६७२०	०.७२
९-उद्योग, नवीन खोज र पूर्वाधार	६७८९२३८	२२.५३
१०-असमानता न्यूनीकरण	३३३६४९०	११.०७
११-दिगो शहर र वस्तीहरू	५६७९९५०	१८.८५
१२-दिगो उपभोग तथा उत्पादन	१७९३००	०.५९
१३-जलवायु परिवर्तन अनुकूलन	१०९२१७६	३.६२
१५-भूसतह स्रोतको उपयोग	२५४८७२	०.८५
१६-शान्तिपूर्ण, न्यायपूर्ण र सशक्त समाज	२७६०७१०	९.९६
१७-दिगो विकासका लागि साझेदारी	५९१०९१	१.९६
<b>जम्मा</b>	<b>४०८९९९४७</b>	<b>१००</b>



<sup>१</sup>सांकेतिकरण गरिएको मध्ये

## प्रदेश प्रथम आवधिक योजनाको रणनीति अनुसार व्यय अनुमान<sup>३</sup>

रणनीति	बजेट रु हजारमा	प्रतिशत %
१-कृषि तथा गैर कृषि क्षेत्रको उत्पादन र उत्पादकत्वमा वृद्धि	७०६९१७१	१९
२-समावेशी विकास सहितको न्यायपूर्ण समाज निर्माण	११४६३८८७	३१
३-शिक्षा, स्वास्थ्य लगायत आधारभूत सेवा-सुविधाको पहुँचमा विस्तार	५०२६७०६	१४
४-यातायात, विद्युत, सिँचाई आदि रणनीतिक महत्वका पूर्वाधारहरूको विकास	८११११५३	२२
५-वन, वातावरण, जैविक विविधताको विकास एवम् संरक्षण	१७४२९५२	५
७-दक्ष, उत्तरदायी, पारदर्शी तथा नतिजामूलक प्रशासनको विकास गरी सुशासनको प्रवर्द्धन	३५०८२०६	९
८-साधारण प्रशासन	८०३६२७	
९-स्थानीय तहमा हस्तान्तरण हुने अनुदान	३१७४२४५	
<b>जम्मा</b>	<b>४०८९९९४७</b>	<b>१००</b>



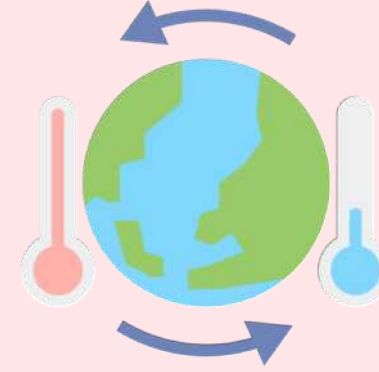
<sup>३</sup> साधारण प्रशासन र स्थानीय तहमा हस्तान्तरण हुने अनुदान बाहेक

## लैंगिक उत्तरदायी बजेट



प्रत्यक्ष लाभ	१४.३२%
अप्रत्यक्ष लाभ	६१.१८%
तटस्थ	२४.५०%

## जलवायु अनुकूलन बजेट



प्रत्यक्ष लाभ	१५.८०%
अप्रत्यक्ष लाभ	३९.३९%
तटस्थ	४४.८१%

## प्रदेश सरकारको आर्थिक वर्ष २०७७/७८ का विशेष कार्यक्रमहरू (Flagship Programs)

- कोभिड-१९ रोकथाम तथा व्यवस्थापन
- रोग पालेर होइन फालेर बाचौं
- विद्यालय नर्स सेवा कार्यक्रम सबै स्थानीय तहमा विस्तार
- उत्पादन किसानको जिम्मा हो, बजार र मुल्य सरकारको जिम्मा हो
- एक जिल्ला, एक उत्पादन
- एक स्थानीय तह एक फलफुल नर्सरी
- एग्रिकल्चर सेन्टर अफ एक्सलेन्सको स्थापना गर्न अध्ययन गरिने
- जैविक खेतीमा विशेष प्रोत्साहन र प्रवर्द्धन
- पाँच लाख रुपैयाँसम्मको कृषि कर्जामा लाग्ने व्याजमा तीन वर्षसम्म अनुदान
- प्रदेश प्रमुख नवप्रवर्तन कृषि कार्यक्रम
- प्रदेशलाई पाँचवर्ष भित्र मासु, अण्डा र माछामा आत्मनिर्भर बनाउने
- मेरो कृषि, मेरो पौरख
- सबै किसानका साथमा प्रदेश सरकार
- जहाँ खेती, त्यहाँ सिँचाई
- प्रतिभाशाली दलित तथा पिछडिएका वर्गका विद्यार्थीहरूलाई प्रोत्साहन कार्यक्रम
- प्रादेशिक आविष्कार कोष
- प्रौद्योगिक महाविद्यालय स्थापना गरिने
- स्मार्ट विद्यालय निर्माण, सूचना प्रविधि शिक्षा, डिजिटल साक्षरता
- मानव संसाधन विकास बैङ्कको संचालन
- मुख्यमन्त्री युवा उद्यमशीलता कार्यक्रम
- रोजगारी प्रबर्द्धनका लागि डिजिटल नलेज सेण्टरको स्थापना
- दलित सशक्तिकरण कानून बनाइने
- प्रदेश प्रमुख जेष्ठ नागरिक दन्त उपहार कार्यक्रम
- बालविवाह मुक्त प्रदेश बनाउन समृद्ध प्रदेशका लागि आत्मनिर्भर छोरी
- महिला सशक्तिकरण कानून बनाइने
- सुस्तश्रवण, बौद्धिक अपाङ्गता र दृष्टिविहिन बालबालिकाका लागि प्रदेशस्तरीय आवासीय विद्यालयको सुदृढीकरण
- तराई-मधेस हरियाली वन विकास कार्यक्रम
- बेसिन एप्रोचमा आधारित एकीकृत जलाधार संरक्षण कार्यक्रम
- प्रदेशको पानी जनताको लगानी
- विपन्न वर्ग लक्षित सौर्य उर्जा उज्यालो कार्यक्रम
- आत्मनिर्भर अर्थतन्त्र हाम्रो चाहना, समृद्ध प्रदेश हामी सबैको कामना
- सार्वजनिक निजी साझेदारी कार्यक्रम
- आर्थिक समृद्धिको आधार, पर्यापर्यटन, उद्योग र व्यापार
- वीर शहिद एवम् ऐतिहासिक भुमी नमुना गाउँ गुरुयोजना
- प्रदेश सुरक्षा नीति तर्जुमा गरिने
- सुरक्षित सीमा, सुरक्षित जीवन
- डिजिटल प्रदेश
- पारदर्शी, जवाफदेही तथा नतिजामा आधारित सार्वजनिक प्रशासन मार्फत सेवा प्रवाह, सुशासन र विकास निर्माण
- भ्रष्टाचारमा शुन्य सहनशीलता
- म अघि बढ्छु
- मुख्यमन्त्री अत्यावश्यक सेवा केन्द्र
- सुरक्षित यात्राका लागि सडक सुशासन

# अन्तर सरकारी वित्तीय हस्तान्तरण

(स्थानीय तह)

आर्थिक वर्ष २०७७/७८

## आर्थिक वर्ष २०७७/७८ को वित्तीय हस्तान्तरणको सारांश

(रु. हजारमा)

विवरण	वित्तीय समानीकरण अनुदान	सशर्त अनुदान	विशेष अनुदान	समपुरक अनुदान	जम्मा
स्थानीय तह	१,००,००,००	४६,७२,४५		१,४०,७०,००	२,८७,४२,४५
महानगरपालिका	१,१०,६८	१,०५,५५	०	३,००,००	५,१६,२३
उप-महानगरपालिका	१,९०,०५	१,४५,५६	०	२,००,००	५,३५,६१
नगरपालिका	३४,६६,६०	३३,८७,६१	०	४७,००,००	१,१५,५४,२१
गाउँपालिका	६२,३२,६७	१०,३३,७३	०	८८,७०,००	१,६१,३६,४०



# अन्तरसरकारी वित्तीय हस्तान्तरण

(स्थानीय तह)

आर्थिक वर्ष २०७७/७८

(रु.हजारमा)

शीर्षक	वित्तीय समानीकरण (२६३३१)	सशर्त अनुदान (२६३३२)	विशेष अनुदान (२६३३३)	समपुरक अनुदान (२६३३४)	जम्मा
<b>स्थानीय तह</b>	१,००,००,००	४६,७२,४५	०	१,४०,७०,००	२,८७,४२,४५
<b>ताप्लेजुङ</b>	६,३३,१४	५९,००	०	१,००,००	१५,९२,१४
<b>नगरपालिका</b>	७१,७०	५९,००	०	१,००,००	२,२२,७०
८०१०११०१३ फुङलिङ नगरपालिका	७१,७०	५९,००	०	१,००,००	२,२२,७०
<b>गाउँपालिका</b>	५,६१,४४	८,००	०	८,००,००	१३,६९,४४
८०१०१३०१३ आठराई त्रिवेणी गाउँपालिका	७०,११	१,००	०	१,००,००	१,७१,११
८०१०१३०२३ फक्ताङलुङ गाउँपालिका	७०,२७	१,००	०	१,००,००	१,७१,२७
८०१०१३०३३ मिक्वाखोला गाउँपालिका	७०,२१	१,००	०	१,००,००	१,७१,२१
८०१०१३०४३ मेरिङदेन गाउँपालिका	७०,२५	१,००	०	१,००,००	१,७१,२५
८०१०१३०५३ मैवाखोला गाउँपालिका	७०,१३	१,००	०	१,००,००	१,७१,१३
८०१०१३०६३ पाथिभरा याङवरक गाउँपालिका	६९,९७	१,००	०	१,००,००	१,७०,९७
८०१०१३०७३ सिदिङ्वा गाउँपालिका	७०,१८	१,००	०	१,००,००	१,७१,१८
८०१०१३०८३ सिरीजङ्गा गाउँपालिका	७०,३२	१,००	०	१,००,००	१,७१,३२
<b>पाँचथर</b>	५,६६,४१	१,९७,६८	०	८,५०,००	१६,१४,०९
<b>नगरपालिका</b>	७६,०४	८३,३८	०	१,००,००	२,५९,४२
८०१०११०२३ फिदिम नगरपालिका	७६,०४	८३,३८	०	१,००,००	२,५९,४२
<b>गाउँपालिका</b>	४,९०,३७	१,१४,३०	०	७,५०,००	१३,५४,६७
८०१०१३०९३ कुम्मायक गाउँपालिका	७०,११	१३,७१	०	१,००,००	१,८३,८२
८०१०१३१०३ तुम्बेवा गाउँपालिका	७०,२०	१२,७६	०	१,००,००	१,८२,९६
८०१०१३११३ फालेलुङ गाउँपालिका	७०,०६	२०,२४	०	१,००,००	१,९०,३०
८०१०१३१२३ फाल्गुनन्द गाउँपालिका	७०,०२	२१,०३	०	१,५०,००	२,४१,०५
८०१०१३१३३ मिक्लाजुङ गाउँपालिका	७०,०८	२४,४४	०	१,००,००	१,९४,५२
८०१०१३१४३ याङवरक गाउँपालिका	६९,९५	१,००	०	१,००,००	१,७०,९५
८०१०१३१५३ हिलिहाङ गाउँपालिका	६९,९५	२१,१२	०	१,००,००	१,९१,०७
<b>इलाम</b>	७,१६,१७	१३,४१,६९	०	१०,००,००	३०,५७,८६
<b>नगरपालिका</b>	२,९७,५१	१३,००,३६	०	४,००,००	१९,९७,८७
८०१०११०३३ ईलाम नगरपालिका	७५,८०	६३,५४	०	१,००,००	२,३९,३४
८०१०११०४३ देउमाई नगरपालिका	७१,९३	११,७१	०	१,००,००	१,८३,६४
८०१०११०५३ माई नगरपालिका	७२,२७	११,०५	०	१,००,००	१,८३,३२
८०१०११०६३ सूर्योदय नगरपालिका	७७,५१	१२,१४,०६	०	१,००,००	१३,९१,५७
<b>गाउँपालिका</b>	४,१८,६६	४१,३३	०	६,००,००	१०,५९,९९

शीर्षक	वित्तीय समानीकरण (२६३३१)	सशर्त अनुदान (२६३३२)	विशेष अनुदान (२६३३३)	समपुरक अनुदान (२६३३४)	जम्मा
८०१०१३१६३ चुलाचुली गाउँपालिका	६९,८६	६,७६	०	१,००,००	१,७६,६२
८०१०१३१७३ फाकफोकथुम गाउँपालिका	६९,७३	७,९३	०	१,००,००	१,७७,६६
८०१०१३१८३ माईजोगमाई गाउँपालिका	६९,७३	७,०५	०	१,००,००	१,७६,७८
८०१०१३१९३ माडसेबुङ गाउँपालिका	६९,९१	६,३०	०	१,००,००	१,७६,२१
८०१०१३२०३ रोङ गाउँपालिका	६९,७२	७,६०	०	१,००,००	१,७७,३२
८०१०१३२१३ सन्दकपुर गाउँपालिका	६९,७१	५,६९	०	१,००,००	१,७५,४०
<b>संखुवासभा</b>	<b>७,०५,४२</b>	<b>२,५४,६९</b>	<b>०</b>	<b>१०,००,००</b>	<b>१९,६०,११</b>
<b>नगरपालिका</b>	<b>३,५४,३४</b>	<b>१,७३,६८</b>	<b>०</b>	<b>५,००,००</b>	<b>१०,२८,०२</b>
८०१०१११५३ खाँदवारी नगरपालिका	७२,०६	७७,९७	०	१,००,००	२,५०,०३
८०१०१११६३ चैनपुर नगरपालिका	७१,६७	३०,६९	०	१,००,००	२,०२,५६
८०१०१११७३ घर्मदेवी नगरपालिका	७०,०६	२२,२१	०	१,००,००	१,९२,२७
८०१०१११८३ पाँचखपन नगरपालिका	७०,२३	२३,६०	०	१,००,००	१,९३,८३
८०१०१११९३ मादी नगरपालिका	७०,१२	१९,२१	०	१,००,००	१,८९,३३
<b>गाउँपालिका</b>	<b>३,५१,०८</b>	<b>८१,०१</b>	<b>०</b>	<b>५,००,००</b>	<b>९,३२,०९</b>
८०१०१३२९३ चिचिला गाउँपालिका	६९,९३	१४,६२	०	१,००,००	१,८४,५५
८०१०१३३०३ भोटखोला गाउँपालिका	७०,३४	१५,२७	०	१,००,००	१,८५,६१
८०१०१३३१३ मकालु गाउँपालिका	७०,३९	१९,६८	०	१,००,००	१,९०,०७
८०१०१३३२३ सभापोखरी गाउँपालिका	७०,२२	१५,७२	०	१,००,००	१,८५,९४
८०१०१३३३३ सिलीचोङ गाउँपालिका	७०,२०	१५,७२	०	१,००,००	१,८५,९२
<b>तेह्रथुम</b>	<b>४,१८,०५</b>	<b>५६,००</b>	<b>०</b>	<b>६,००,००</b>	<b>१०,७४,०५</b>
<b>नगरपालिका</b>	<b>१,३८,६१</b>	<b>५२,००</b>	<b>०</b>	<b>२,००,००</b>	<b>३,९०,६१</b>
८०१०११२०३ म्याङलुङ नगरपालिका	६८,९९	५१,००	०	१,००,००	२,१९,९९
८०१०११२१३ लालीगुराँस नगरपालिका	६९,६२	१,००	०	१,००,००	१,७०,६२
<b>गाउँपालिका</b>	<b>२,७९,४४</b>	<b>४,००</b>	<b>०</b>	<b>४,००,००</b>	<b>६,८३,४४</b>
८०१०१३३४३ आठराई गाउँपालिका	६९,९६	१,००	०	१,००,००	१,७०,९६
८०१०१३३५३ छथर गाउँपालिका	६९,९१	१,००	०	१,००,००	१,७०,९१
८०१०१३३६३ फेदाप गाउँपालिका	६९,७७	१,००	०	१,००,००	१,७०,७७
८०१०१३३७३ मेन्छयायेम गाउँपालिका	६९,८०	१,००	०	१,००,००	१,७०,८०
<b>धनकुटा</b>	<b>४,९२,२८</b>	<b>२,०२,६८</b>	<b>०</b>	<b>७,५०,००</b>	<b>१४,४४,९६</b>
<b>नगरपालिका</b>	<b>२,१२,८०</b>	<b>१,१८,०३</b>	<b>०</b>	<b>३,५०,००</b>	<b>६,८०,८३</b>
८०१०११२४३ धनकुटा नगरपालिका	७३,५८	७२,५५	०	१,५०,००	२,९६,५३
८०१०११२५३ पाखिवास नगरपालिका	६९,४३	२२,६२	०	१,००,००	१,९२,०५
८०१०११२६३ महालक्ष्मी नगरपालिका	६९,७९	२२,४६	०	१,००,००	१,९२,२५

शीर्षक	वित्तीय समानीकरण (२६३३१)	सशर्त अनुदान (२६३३२)	विशेष अनुदान (२६३३३)	समपुरक अनुदान (२६३३४)	जम्मा
<b>गाउँपालिका</b>	२,७९,४८	८४,६५	०	४,००,००	७,६४,१३
८०१०१३४५३ शहिदभूमि गाउँपालिका	६९,९८	१९,१५	०	१,००,००	१,८९,१३
८०१०१३४६३ चौबिसे गाउँपालिका	६९,८१	२३,१४	०	१,००,००	१,९२,९५
८०१०१३४७३ छथर जोरपाटी गाउँपालिका	६९,८३	१७,१०	०	१,००,००	१,८६,९३
८०१०१३४८३ साँगुरीगढी गाउँपालिका	६९,८६	२५,२६	०	१,००,००	१,९५,१२
<b>भोजपुर</b>	६,३३,४१	५,४१,३२	०	९,००,००	२०,७४,७३
<b>नगरपालिका</b>	१,४३,२१	२,२९,१६	०	२,००,००	५,७२,३७
८०१०११२२३ भोजपुर नगरपालिका	७१,४५	१,७०,२०	०	१,००,००	३,४१,६५
८०१०११२३३ षडानन्द नगरपालिका	७१,७६	५८,९६	०	१,००,००	२,३०,७२
<b>गाउँपालिका</b>	४,९०,२०	३,१२,१६	०	७,००,००	१५,०२,३६
८०१०१३३८३ अरुण गाउँपालिका	६९,८३	१८,७९	०	१,००,००	१,८८,६२
८०१०१३३९३ आमचोक गाउँपालिका	७०,१६	२२,१०	०	१,००,००	१,९२,२६
८०१०१३४०३ ट्याम्केमैयुङ गाउँपालिका	६९,९८	९२,७३	०	१,००,००	२,६२,७१
८०१०१३४१३ पौवादुङमा गाउँपालिका	६९,९९	१८,६०	०	१,००,००	१,८८,५९
८०१०१३४२३ रामप्रसाद राई गाउँपालिका	६९,९७	२०,०१	०	१,००,००	१,८९,९८
८०१०१३४३३ साल्पासिलिछो गाउँपालिका	७०,०८	१,१५,४३	०	१,००,००	२,८५,५१
८०१०१३४४३ हतुवागढी गाउँपालिका	७०,१९	२४,५०	०	१,००,००	१,९४,६९
<b>खोटाङ</b>	७,०६,४३	३,७०,००	०	१०,००,००	२०,७६,४३
<b>नगरपालिका</b>	१,४७,३७	२,५२,००	०	२,००,००	५,९९,३७
८०१०११४०३ दिक्तेल रुपाकोट मझुवागढी नगरपालिका	७५,६२	२,५१,००	०	१,००,००	४,२६,६२
८०१०११४१३ हलेसी तुवाचुङ नगरपालिका	७१,७५	१,००	०	१,००,००	१,७२,७५
<b>गाउँपालिका</b>	५,५९,०६	१,१८,००	०	८,००,००	१४,७७,०६
८०१०१३७०३ ऐसेलुखर्क गाउँपालिका	६९,९८	१,००	०	१,००,००	१,७०,९८
८०१०१३७१३ केपिलासगढी गाउँपालिका	६९,९८	७१,००	०	१,००,००	२,४०,९८
८०१०१३७२३ खोटेहाङ गाउँपालिका	६९,९२	१,००	०	१,००,००	१,७०,९२
८०१०१३७३३ जन्तेढुंगा गाउँपालिका	७०,००	१,००	०	१,००,००	१,७१,००
८०१०१३७४३ दिप्रुङ चुइचुम्मा गाउँपालिका	६९,८८	१,००	०	१,००,००	१,७०,८८
८०१०१३७५३ रावा वेसी गाउँपालिका	६९,७२	१,००	०	१,००,००	१,७०,७२
८०१०१३७६३ बराहपोखरी गाउँपालिका	६९,९४	१,००	०	१,००,००	१,७०,९४
८०१०१३७७३ साकेला गाउँपालिका	६९,६४	४१,००	०	१,००,००	२,१०,६४
<b>सोलुखुम्बु</b>	५,६१,९७	५८,००	०	८,००,००	१४,१९,९७

शीर्षक	वित्तीय समानीकरण (२६३३१)	सशर्त अनुदान (२६३३२)	विशेष अनुदान (२६३३३)	समपुरक अनुदान (२६३३४)	जम्मा
<b>नगरपालिका</b>	७०,२५	५१,००	०	१,००,००	२,२१,२५
८०१०११३९३ सोलुदुधकुण्ड नगरपालिका	७०,२५	५१,००	०	१,००,००	२,२१,२५
<b>गाउँपालिका</b>	४,९१,७२	७,००	०	७,००,००	११,९८,७२
८०१०१३६३३ खुम्बु पासाङल्हामु गाउँपालिका	७०,२३	१,००	०	१,००,००	१,७१,२३
८०१०१३६४३ माप्य दुधकोशी गाउँपालिका	७०,२५	१,००	०	१,००,००	१,७१,२५
८०१०१३६५३ थुलुङ दुधकोशी गाउँपालिका	७०,४५	१,००	०	१,००,००	१,७१,४५
८०१०१३६६३ नेचासल्यान गाउँपालिका	७०,१४	१,००	०	१,००,००	१,७१,१४
८०१०१३६७३ महाकुलुङ गाउँपालिका	७०,३६	१,००	०	१,००,००	१,७१,३६
८०१०१३६८३ लिखुपिके गाउँपालिका	७०,०१	१,००	०	१,००,००	१,७१,०१
८०१०१३६९३ सोताङ गाउँपालिका	७०,२८	१,००	०	१,००,००	१,७१,२८
<b>ओखलढुंगा</b>	५,६१,९०	५८,००	०	८,००,००	१४,१९,९०
<b>नगरपालिका</b>	७१,७१	५१,००	०	१,००,००	२,२२,७१
८०१०११४६३ सिद्धिचरण नगरपालिका	७१,७१	५१,००	०	१,००,००	२,२२,७१
<b>गाउँपालिका</b>	४,९०,१९	७,००	०	७,००,००	११,९७,१९
८०१०१३८२३ खिजीदेम्बा गाउँपालिका	७०,०४	१,००	०	१,००,००	१,७१,०४
८०१०१३८३३ चम्पादेवी गाउँपालिका	७०,१९	१,००	०	१,००,००	१,७१,१९
८०१०१३८४३ चिशांखुगढी गाउँपालिका	७०,००	१,००	०	१,००,००	१,७१,००
८०१०१३८५३ मानेभञ्ज्याङ गाउँपालिका	६९,९७	१,००	०	१,००,००	१,७०,९७
८०१०१३८६३ मोलुङ गाउँपालिका	७०,००	१,००	०	१,००,००	१,७१,००
८०१०१३८७३ लिखु गाउँपालिका	६९,९३	१,००	०	१,००,००	१,७०,९३
८०१०१३८८३ सुनकोशी गाउँपालिका	७०,०६	१,००	०	१,००,००	१,७१,०६
<b>उदयपुर</b>	५,९५,७८	२,६८,००	०	८,००,००	१६,६३,७८
<b>नगरपालिका</b>	३,१२,८८	२,६४,००	०	४,००,००	९,७६,८८
८०१०११४२३ कटारी नगरपालिका	७७,७६	११,००	०	१,००,००	१,८८,७६
८०१०११४३३ चौदण्डीगढी नगरपालिका	७५,९१	१,००	०	१,००,००	१,७६,९१
८०१०११४४३ त्रियुगा नगरपालिका	८४,८२	५१,००	०	१,००,००	२,३५,८२
८०१०११४५३ बेलका नगरपालिका	७४,३९	२,०१,००	०	१,००,००	३,७५,३९
<b>गाउँपालिका</b>	२,८२,९०	४,००	०	४,००,००	६,८६,९०
८०१०१३७८३ उदयपुरगढी गाउँपालिका	७२,७०	१,००	०	१,००,००	१,७३,७०
८०१०१३७९३ ताप्ली गाउँपालिका	७०,१२	१,००	०	१,००,००	१,७१,१२
८०१०१३८०३ रौताहामाई गाउँपालिका	७०,०५	१,००	०	१,००,००	१,७१,०५

शीर्षक	वित्तीय समानीकरण (२६३३१)	सशर्त अनुदान (२६३३२)	विशेष अनुदान (२६३३३)	समपुरक अनुदान (२६३३४)	जम्मा
८०१०१३८१३ लिम्चुडबुड गाउँपालिका	७०,०३	१,००	०	१,००,००	१,७१,०३
<b>झापा</b>	<b>११,४८,६५</b>	<b>४,७५,००</b>	<b>०</b>	<b>१५,५०,००</b>	<b>३१,७३,६५</b>
<b>नगरपालिका</b>	<b>६,३८,५०</b>	<b>४,६८,००</b>	<b>०</b>	<b>८,००,००</b>	<b>१९,०६,५०</b>
८०१०११०७३ अर्जुनधारा नगरपालिका	७७,४१	१,००	०	१,००,००	१,७८,४१
८०१०११०८३ कन्काई नगरपालिका	७३,२२	१,००	०	१,००,००	१,७४,२२
८०१०११०९३ गौरादह नगरपालिका	७६,१७	१,००	०	१,००,००	१,७७,१७
८०१०१११०३ दमक नगरपालिका	८२,६१	३,११,००	०	१,००,००	४,९३,६१
८०१०११११३ विर्तामोड नगरपालिका	८२,०७	१,००	०	१,००,००	१,८३,०७
८०१०१११२३ भद्रपुर नगरपालिका	८०,२५	५१,००	०	१,००,००	२,३१,२५
८०१०१११३३ मेचीनगर नगरपालिका	८८,८६	१,०१,००	०	१,००,००	२,८९,८६
८०१०१११४३ शिवसताक्षी नगरपालिका	७७,९१	१,००	०	१,००,००	१,७८,९१
<b>गाउँपालिका</b>	<b>५,१०,१५</b>	<b>७,००</b>	<b>०</b>	<b>७,५०,००</b>	<b>१२,६७,१५</b>
८०१०१३२२३ कचनकवल गाउँपालिका	७४,२२	१,००	०	१,००,००	१,७५,२२
८०१०१३२३३ कमल गाउँपालिका	७३,९०	१,००	०	१,५०,००	२,२४,९०
८०१०१३२४३ गौरिगंज गाउँपालिका	७२,०४	१,००	०	१,००,००	१,७३,०४
८०१०१३२५३ झापा गाउँपालिका	७२,१२	१,००	०	१,००,००	१,७३,१२
८०१०१३२६३ बाह्रदशी गाउँपालिका	७१,९७	१,००	०	१,००,००	१,७२,९७
८०१०१३२७३ बुद्धशान्ति गाउँपालिका	७३,९८	१,००	०	१,००,००	१,७४,९८
८०१०१३२८३ हल्दिबारी गाउँपालिका	७१,९२	१,००	०	१,००,००	१,७२,९२
<b>मोरङ</b>	<b>१३,१४,११</b>	<b>४,३१,००</b>	<b>०</b>	<b>१९,५०,००</b>	<b>३६,९५,११</b>
<b>महानगरपालिका</b>	<b>१,१०,६८</b>	<b>१,०५,५५</b>	<b>०</b>	<b>३,००,००</b>	<b>५,१६,२३</b>
८०१०१०११३ विराटनगर महानगरपालिका	१,१०,६८	१,०५,५५	०	३,००,००	५,१६,२३
<b>नगरपालिका</b>	<b>६,१६,९६</b>	<b>१,९९,३८</b>	<b>०</b>	<b>८,५०,००</b>	<b>१६,६६,३४</b>
८०१०११३१३ उर्लावारी नगरपालिका	७५,६२	२८,०७	०	१,००,००	२,०३,६९
८०१०११३२३ पथरी शनिश्चरे नगरपालिका	७७,२७	२०,२९	०	१,००,००	१,९७,५६
८०१०११३३३ बेलवारी नगरपालिका	७९,६९	२९,०६	०	१,००,००	२,०८,७५
८०१०११३४३ रंगेली नगरपालिका	७६,०९	३३,८५	०	१,५०,००	२,५९,९४
८०१०११३५३ रतुवामाई नगरपालिका	७८,३१	२९,७३	०	१,००,००	२,०८,०४
८०१०११३६३ लेटाङ नगरपालिका	७१,९१	१,००	०	१,००,००	१,७२,९१
८०१०११३७३ सुनवर्षी नगरपालिका	७६,२४	२५,२१	०	१,००,००	२,०१,४५
८०१०११३८३ सुन्दरहरैचा नगरपालिका	८१,८३	३२,१७	०	१,००,००	२,१४,००

शीर्षक	वित्तीय समानीकरण (२६३३१)	सशर्त अनुदान (२६३३२)	विशेष अनुदान (२६३३३)	समपुरक अनुदान (२६३३४)	जम्मा
<b>गाउँपालिका</b>	५,८६,४७	१,२६,०७	०	८,००,००	१५,१२,५४
८०१०१३५५३ कटहरी गाउँपालिका	७४,१०	१९,३२	०	१,००,००	१,९३,४२
८०१०१३५६३ कानेपोखरी गाउँपालिका	७३,९५	१,००	०	१,००,००	१,७४,९५
८०१०१३५७३ केराबारी गाउँपालिका	७२,०३	२४,०१	०	१,००,००	१,९६,०४
८०१०१३५८३ ग्रामथान गाउँपालिका	७१,९५	१,००	०	१,००,००	१,७२,९५
८०१०१३५९३ जहदा गाउँपालिका	७४,२८	२०,८७	०	१,००,००	१,९५,१५
८०१०१३६०३ धनपालथान गाउँपालिका	७४,१६	१९,६२	०	१,००,००	१,९३,७८
८०१०१३६१३ बुढीगंगा गाउँपालिका	७४,०४	२२,२१	०	१,००,००	१,९६,२५
८०१०१३६२३ मिक्लाजुङ गाउँपालिका	७१,९६	१८,०४	०	१,००,००	१,९०,००
<b>सुनसरी</b>	९,४६,२८	३,५९,३९	०	११,७०,००	२४,७५,६७
<b>उप-महानगरपालिका</b>	१,९०,०५	१,४५,५६	०	२,००,००	५,३५,६१
८०१०१०३१३ इटहरी उप-महानगरपालिका	९४,७०	७३,०३	०	१,००,००	२,६७,७३
८०१०१०३२३ धरान उप-महानगरपालिका	९५,३५	७२,५३	०	१,००,००	२,६७,८८
<b>नगरपालिका</b>	३,१४,७२	९४,६२	०	४,००,००	८,०९,३४
८०१०११२७३ इनरुवा नगरपालिका	७८,०९	२६,९७	०	१,००,००	२,०५,०६
८०१०११२८३ दुहवी नगरपालिका	७७,६१	२५,९७	०	१,००,००	२,०३,५८
८०१०११२९३ बराह नगरपालिका	८२,६९	१६,००	०	१,००,००	१,९८,६९
८०१०११३०३ रामधुनी नगरपालिका	७६,३३	२५,६८	०	१,००,००	२,०२,०१
<b>गाउँपालिका</b>	४,४१,५१	१,१९,२१	०	५,७०,००	११,३०,७२
८०१०१३४९३ कोशी गाउँपालिका	७४,४३	२१,४१	०	१,००,००	१,९५,८४
८०१०१३५०३ गढी गाउँपालिका	७२,११	२०,७६	०	१,००,००	१,९२,८७
८०१०१३५१३ देवानगञ्ज गाउँपालिका	७४,१७	१९,७०	०	१,००,००	१,९३,८७
८०१०१३५२३ बर्जु गाउँपालिका	७२,१३	१८,६०	०	१,००,००	१,९०,७३
८०१०१३५३३ भोक्राहा नरसिंह गाउँपालिका	७४,३४	१९,८७	०	७०,००	१,६४,२१
८०१०१३५४३ हरिनगर गाउँपालिका	७४,३३	१८,८७	०	१,००,००	१,९३,३०

स्थानीय तहलाई उपलब्ध गराउने  
सवारी साधन कर सम्बन्धी सिफारिस

(तह स्थानीय)

आर्थिक वर्ष २०७७/७८

अनुसूची- २

प्रदेश नं. (१)

आर्थिक वर्ष २०७७/७८ का लागि प्रदेश सरकारबाट स्थानीय तहलाई उपलब्ध गराउने सवारी साधन कर सम्बन्धी सिफारिस

सि. नं.	जिल्ला	स्थानीय तहको कोड	स्थानीय तहको नाम	सवारी साधन करको वाँडफाँट	
				सवारी साधन करको वाँडफाँटको हिस्सा	सवारी साधन करको वाँडफाँटको हिस्साको आधारमा अनुमानित रकम (रु. हजारमा)
१	ताप्लेजुङ	१०१०१	फक्ताङलुङ्ग गाउँपालिका	०.००५३५८८१	४४३१
२	ताप्लेजुङ	१०१०२	मिक्वाखोला गाउँपालिका	०.००२३५०८०	१९४४
३	ताप्लेजुङ	१०१०३	मेरिङ्गदेन गाउँपालिका	०.००२६९९१७	२२३२
४	ताप्लेजुङ	१०१०४	मैवाखोला गाउँपालिका	०.००२१०६६३	१७४२
५	ताप्लेजुङ	१०१०५	आठराई त्रिवेणी गाउँपालिका	०.००२४५००१	२०२६
६	ताप्लेजुङ	१०१०६	फुडलिङ्ग नगरपालिका	०.००८३७७५२	६९२८
७	ताप्लेजुङ	१०१०७	पाथिभरा याङ्बराक गाउँपालिका	०.००३१३१२६	२५८९
८	ताप्लेजुङ	१०१०८	सिरीजङ्गा गाउँपालिका	०.००३३८००९	२७९५
९	ताप्लेजुङ	१०१०९	सिदिङ्गवा गाउँपालिका	०.००२१९५०६	१८१५
१०	संखुवासभा	१०२०१	भोटखोला गाउँपालिका	०.००३७८१२७	३१२७
११	संखुवासभा	१०२०२	मकालु गाउँपालिका	०.००५१६४६९	४२७१
१२	संखुवासभा	१०२०३	सिलीचोड गाउँपालिका	०.००३१२८०९	२५८७



१३	संखुवासभा	१०२०४	चिचिला गाउँपालिका	०.००१७३१६९	१४३२
१४	संखुवासभा	१०२०५	सभापोखरी गाउँपालिका	०.००२४२५९९	२००६
१५	संखुवासभा	१०२०६	खाँदवारी नगरपालिका	०.००७५२३२५	६२२१
१६	संखुवासभा	१०२०७	पाँचखपन नगरपालिका	०.००४२२३२१	३४९२
१७	संखुवासभा	१०२०८	चैनपुर नगरपालिका	०.०११८९५११	९८३७
१८	संखुवासभा	१०२०९	मादी नगरपालिका	०.००२७४५३२	२२७०
१९	संखुवासभा	१०२१०	धर्मदेवी नगरपालिका	०.००४६९२८०	३८८१
२०	सोलुखुम्बु	१०३०१	खुम्बु पासाङल्हामु गाउँपालिका	०.००१८१५८८	१५०२
२१	सोलुखुम्बु	१०३०२	माहाकुलुङ गाउँपालिका	०.००२२४१५५	१८५४
२२	सोलुखुम्बु	१०३०३	सोताङ गाउँपालिका	०.००१२३६३६	१०२२
२३	सोलुखुम्बु	१०३०४	माप्य दुधकोशी गाउँपालिका	०.००२१९०२२	१८११
२४	सोलुखुम्बु	१०३०५	थुलुङ दुधकोशी गाउँपालिका	०.००२९६४८१	२४५२
२५	सोलुखुम्बु	१०३०६	नेचासल्यान गाउँपालिका	०.००२३८६९२	१९७४
२६	सोलुखुम्बु	१०३०७	सोलुदुधकुण्ड नगरपालिका	०.०१०४५०६७	८६४२
२७	सोलुखुम्बु	१०३०८	लिखु पिके गाउँपालिका	०.००१८९६८९	१५६९
२८	ओखलढुङ्गा	१०४०१	चिशंखुगढी गाउँपालिका	०.००२६१९६९	२१६६
२९	ओखलढुङ्गा	१०४०२	सिद्धिचरण नगरपालिका	०.०११३३६५८	९३७५
३०	ओखलढुङ्गा	१०४०३	मोलुङ्गा गाउँपालिका	०.००२९१३०९	२४०९
३१	ओखलढुङ्गा	१०४०४	खिजीदेम्बा गाउँपालिका	०.००२९३७५७	२४२९
३२	ओखलढुङ्गा	१०४०५	लिखु गाउँपालिका	०.००२९०८१८	२४०५
३३	ओखलढुङ्गा	१०४०६	चम्पादेवी गाउँपालिका	०.००३४०९४६	२८१९

३४	ओखलढुङ्गा	१०४०७	सुनकोशी गाउँपालिका	०.००३९०८७८	३२३२
३५	ओखलढुङ्गा	१०४०८	मानेभन्ज्याङ्ग गाउँपालिका	०.००५२००५९	४३०१
३६	खोटाङ	१०५०१	केपिलासगढी गाउँपालिका	०.००४२१०४८	३४८२
३७	खोटाङ	१०५०२	ऐसेलुखर्क गाउँपालिका	०.००२९८३६०	२४६७
३८	खोटाङ	१०५०३	रावा बेसी गाउँपालिका	०.००३८३३९६	३१७०
३९	खोटाङ	१०५०४	हलेसी तुवाचुङ नगरपालिका	०.००९३९८९४	७७७२
४०	खोटाङ	१०५०५	दिक्तेल रुपाकोट मझुवागढी नगरपालिका	०.०१६०५७१५	१३२७८
४१	खोटाङ	१०५०६	साकेला गाउँपालिका	०.००३८९७४६	३२२३
४२	खोटाङ	१०५०७	दिप्रुङ चुइचुम्मा गाउँपालिका	०.००४९१३९७	४०६४
४३	खोटाङ	१०५०८	खोटेहाङ गाउँपालिका	०.००६५७८४५	५४४०
४४	खोटाङ	१०५०९	जन्तेढुङ्गा गाउँपालिका	०.००३५७३०८	२९५५
४५	खोटाङ	१०५१०	बराहपोखरी गाउँपालिका	०.००३६६४४४	३०३०
४६	भोजपुर	१०६०१	षडानन्द नगरपालिका	०.००८४२५६९	६९६८
४७	भोजपुर	१०६०२	साल्पासिलिछो गाउँपालिका	०.००२४३११०	२०१०
४८	भोजपुर	१०६०३	टेम्केमैयुङ गाउँपालिका	०.००४५७०७४	३७८०
४९	भोजपुर	१०६०४	भोजपुर नगरपालिका	०.०१२२९४०६	१०१६७
५०	भोजपुर	१०६०५	अरुण गाउँपालिका	०.००५७६१२	४७२७
५१	भोजपुर	१०६०६	पौवा दुङ्गा गाउँपालिका	०.००३१२१४९	२५८१
५२	भोजपुर	१०६०७	रामप्रसाद राई गाउँपालिका	०.००४९२२६४	४०७१
५३	भोजपुर	१०६०८	हतुवागढी गाउँपालिका	०.००३१४२१९	२५९८
५४	भोजपुर	१०६०९	आमचोक गाउँपालिका	०.००३२९९२४	२६६२

५५	धनकुटा	१०७०१	महालक्ष्मी नगरपालिका	०.००५५१७७१	४५६३
५६	धनकुटा	१०७०२	पाखिबास नगरपालिका	०.००४१८२६९	३४५९
५७	धनकुटा	१०७०३	छथर जोरपाटी गाउँपालिका	०.००३७५२१९	३१०३
५८	धनकुटा	१०७०४	धनकुटा नगरपालिका	०.०१०९८१७६	९०८१
५९	धनकुटा	१०७०५	सहिदभुमी गाउँपालिका	०.००२८८६१७	२३८७
६०	धनकुटा	१०७०६	साँगुरीगढी गाउँपालिका	०.००४९९५९३	४१३१
६१	धनकुटा	१०७०७	चौविसे गाउँपालिका	०.००५१४८७८	४२५८
६२	तेहथुम	१०८०१	आठराई गाउँपालिका	०.००७०७२००	५८४८
६३	तेहथुम	१०८०२	फेदाप गाउँपालिका	०.००५९२९९५	४९०४
६४	तेहथुम	१०८०३	मेन्छयायेम गाउँपालिका	०.००१८१६४९	१५०२
६५	तेहथुम	१०८०४	म्याङ्गलुङ्ग नगरपालिका	०.०१०९३५३१	९०४३
६६	तेहथुम	१०८०५	लालीगुराँस नगरपालिका	०.००५०८४६१	४२०५
६७	तेहथुम	१०८०६	छथर गाउँपालिका	०.००४१२३९८	३४१०
६८	पाँचथर	१०९०१	याङवरक गाउँपालिका	०.००५६०५०१	४६३५
६९	पाँचथर	१०९०२	हिलिहाङ्ग गाउँपालिका	०.००४९६७३३	४१०८
७०	पाँचथर	१०९०३	फालेलुङ्ग गाउँपालिका	०.००४६१७६७	३८१९
७१	पाँचथर	१०९०४	फिदिम नगरपालिका	०.०१३९७२११	११५५४
७२	पाँचथर	१०९०५	फाल्गुनन्द गाउँपालिका	०.००४७१०४६	३८९५
७३	पाँचथर	१०९०६	कुम्मायक गाउँपालिका	०.००३४४३१४	२८४७
७४	पाँचथर	१०९०७	तुम्बेवा गाउँपालिका	०.००२५६९८१	२१२५
७५	पाँचथर	१०९०८	मिक्लाजुङ गाउँपालिका	०.००६२४८२९	५१६७

७६	इलाम	११००१	माई जोगमाई गाउँपालिका	०.००५७६५९०	४७६८
७७	इलाम	११००२	सन्दकपुर गाउँपालिका	०.००५५५३४४	४५९२
७८	इलाम	११००३	ईलाम नगरपालिका	०.०१६२९७९१	१३४७८
७९	इलाम	११००४	देउमाई नगरपालिका	०.००७५१७३२	६२१६
८०	इलाम	११००५	फाकफोकथुम गाउँपालिका	०.००६१०११२	५०४५
८१	इलाम	११००६	माडसेबुङ गाउँपालिका	०.००५९३०१३	४९०४
८२	इलाम	११००७	चुलाचुली गाउँपालिका	०.००४५८६८४	३७९३
८३	इलाम	११००८	माई नगरपालिका	०.००६३६६४४	५२६५
८४	इलाम	११००९	सूर्योदय नगरपालिका	०.०२५१५५७८	२०८०३
८५	इलाम	११०१०	रोङ गाउँपालिका	०.००५४६०७३	४५१६
८६	झापा	१११०१	मेचीनगर नगरपालिका	०.०२१२७८३१	१७५९६
८७	झापा	१११०२	बुद्धशान्ति गाउँपालिका	०.००५९७४३२	४९४०
८८	झापा	१११०३	अर्जुनधारा नगरपालिका	०.०१५३२८७२	१२६७६
८९	झापा	१११०४	कन्काई नगरपालिका	०.०१४०३००८	११६०२
९०	झापा	१११०५	शिवसताक्षी नगरपालिका	०.०१७४८६८३	१४४६१
९१	झापा	१११०६	कमल गाउँपालिका	०.००८३७६७९	६९२७
९२	झापा	१११०७	दमक नगरपालिका	०.००८२४९९८	६८२२
९३	झापा	१११०८	गौरादह नगरपालिका	०.००९१३१०३	७५५१
९४	झापा	१११०९	गौरिगञ्ज गाउँपालिका	०.००५३५१५१	४४२५
९५	झापा	११११०	झापा गाउँपालिका	०.००५६१४४१	४६४३
९६	झापा	१११११	बाह्रदशी गाउँपालिका	०.००५६२०८६	४६४८

९७	झापा	११११२	बिर्तामोड नगरपालिका	०.०१५१८९३७	१२५६१
९८	झापा	११११३	हल्दीबारी गाउँपालिका	०.००४८२०२६	३९८६
९९	झापा	११११४	भद्रमपुर नगरपालिका	०.०१००५६३१	८३१६
१००	झापा	११११५	कचनकवल गाउँपालिका	०.००५३६३९९	४४३६
१०१	मोरङ	११२०१	मिक्लाजुङ्ग गाउँपालिका	०.००५६६८६७	४६८८
१०२	मोरङ	११२०२	लेटाङ नगरपालिका	०.००७९२०९४	६५५०
१०३	मोरङ	११२०३	केराबारी गाउँपालिका	०.००६२८४०८	५१९७
१०४	मोरङ	११२०४	सुन्दरहरैँचा नगरपालिका	०.०२२३८६२१	१८५१२
१०५	मोरङ	११२०५	बेलबारी नगरपालिका	०.०१४८३८४८	१२२७१
१०६	मोरङ	११२०६	कानेपोखरी गाउँपालिका	०.००६३०४४३	५२१३
१०७	मोरङ	११२०७	पथरी शनिश्चरे नगरपालिका	०.०१४६८५४२	१२१४४
१०८	मोरङ	११२०८	उर्लाबारी नगरपालिका	०.०१२०९८६३	१०००५
१०९	मोरङ	११२०९	रतुवामाई नगरपालिका	०.००९३२५१३	७७११
११०	मोरङ	११२१०	सुनवर्षी नगरपालिका	०.००८५९०३१	७१०४
१११	मोरङ	११२११	रंगेली नगरपालिका	०.०१०२७८८६	८५००
११२	मोरङ	११२१२	ग्रामथान गाउँपालिका	०.००५५१०८६	४५५७
११३	मोरङ	११२१३	बुढीगंगा गाउँपालिका	०.००६२४०४८	५१६१
११४	मोरङ	११२१४	बिराटनगर महानगरपालिका	०.०५४०४३९७	४४६९२
११५	मोरङ	११२१५	कटहरी गाउँपालिका	०.००५७६९५५	४७७१
११६	मोरङ	११२१६	धनपालथान गाउँपालिका	०.००६१५६०२	५०९१
११७	मोरङ	११२१७	जहदा गाउँपालिका	०.००६१८५४४	५११५

११८	सुनसरी	११३०१	धरान उपमहानगरपालिका	०.०२२२२६११	१८३८०
११९	सुनसरी	११३०२	बराहक्षेत्र नगरपालिका	०.०११३२९९७	९३६९
१२०	सुनसरी	११३०३	कोशी गाउँपालिका	०.००५३७३०६	४४४३
१२१	सुनसरी	११३०४	भोक्राहा नरसिंह गाउँपालिका	०.००५२८४८४	४३७०
१२२	सुनसरी	११३०५	रामधुनी नगरपालिका	०.००६६५७२०	५५०५
१२३	सुनसरी	११३०६	ईटहरी उपमहानगरपालिका	०.०२७१८१०६	२२४७७
१२४	सुनसरी	११३०७	दुहबी नगरपालिका	०.००८०५३४१	६६६०
१२५	सुनसरी	११३०८	गढी गाउँपालिका	०.००४८८७६५	४०४२
१२६	सुनसरी	११३०९	इनरुवा नगरपालिका	०.०११०१९४९	९११३
१२७	सुनसरी	११३१०	हरिनगर गाउँपालिका	०.००४९०८४७	४०५९
१२८	सुनसरी	११३११	देवानगन्ज गाउँपालिका	०.००४८०११४	३९७०
१२९	सुनसरी	११३१२	बर्जु गाउँपालिका	०.००४३११०५	३५६५
१३०	उदयपुर	११४०१	बेलका नगरपालिका	०.००७३०३४२	६०४०
१३१	उदयपुर	११४०२	चौदण्डीगढी नगरपालिका	०.०१२२०३२३	१००९१
१३२	उदयपुर	११४०३	त्रियुगा नगरपालिका	०.०२०५९१३६	१७०२८
१३३	उदयपुर	११४०४	रौतामाई गाउँपालिका	०.००५४५०८८	४५०८
१३४	उदयपुर	११४०५	लिम्चुङ्गुबुङ गाउँपालिका	०.००३४८२१२	२८८०
१३५	उदयपुर	११४०६	ताप्ली गाउँपालिका	०.००३२३४९२	२६७५
१३६	उदयपुर	११४०७	कटारी नगरपालिका	०.०१७९१२८६	१४८१३
१३७	उदयपुर	११४०८	उदयपुरगढी गाउँपालिका	०.००५५९७७०	४६२९

